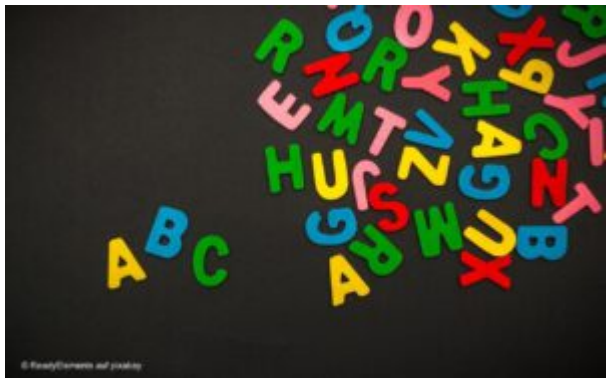


Wie die Pandemie Grundschul Kinder belastet

geschrieben von Redakteur | Juni 22, 2022



Wie geht es den Schulkindern nach zwei Jahren Corona? Dieser Frage sind Bildungsforscher*innen der Bergischen Universität Wuppertal nachgegangen. Sie stellten erhöhte Aggressivität, Zukunftsängste und mangelhaftes soziales Lernen fest – und eine enorme Belastung vieler Lehrkräfte.

GEW: „Gleiche Bezahlung auch für Grundschullehrkräfte!“

geschrieben von Redakteur | Juni 22, 2022



Lehrkräfte an Grundschulen leisten nicht weniger als andere. Deshalb gibt es auch keine Rechtfertigung für eine schlechtere

Bezahlung. Zum „Equal Pay Day“ präsentiert die Gewerkschaft
Erziehung und Wissenschaft eine Studie, die das belegt.